

筑紫野市庁舎建設事業

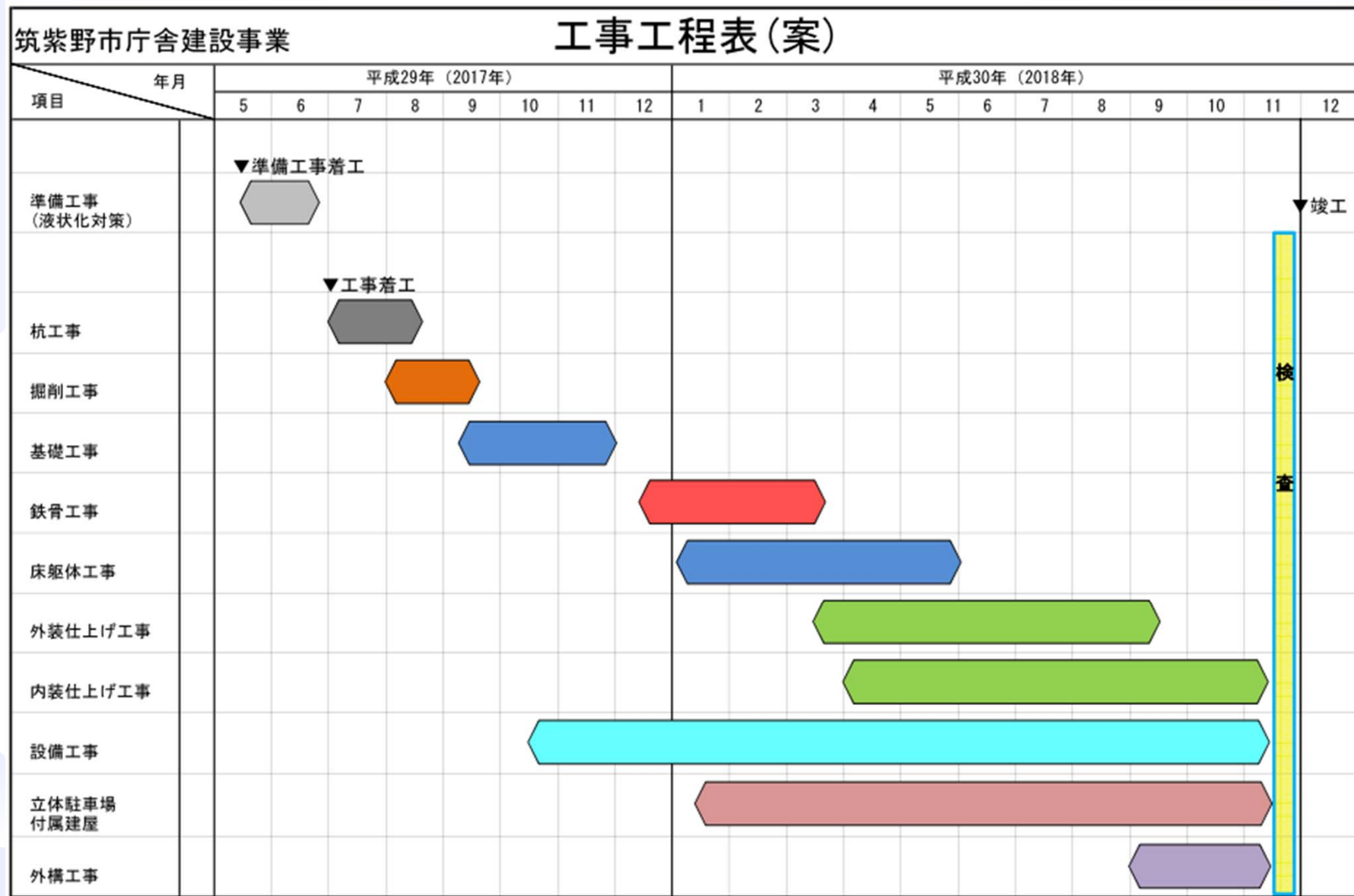
工事説明資料(平成29年5月9日)

工事期間:平成29年7月1日～平成30年11月30日(予定)
(準備工事:平成29年5月16日～6月26日)

■ 設計・施工会社

前田建設・九州建設・久米設計・匠建築 特定建設工事共同企業体

工事工程



※今後の工事進捗により変更の可能性があります

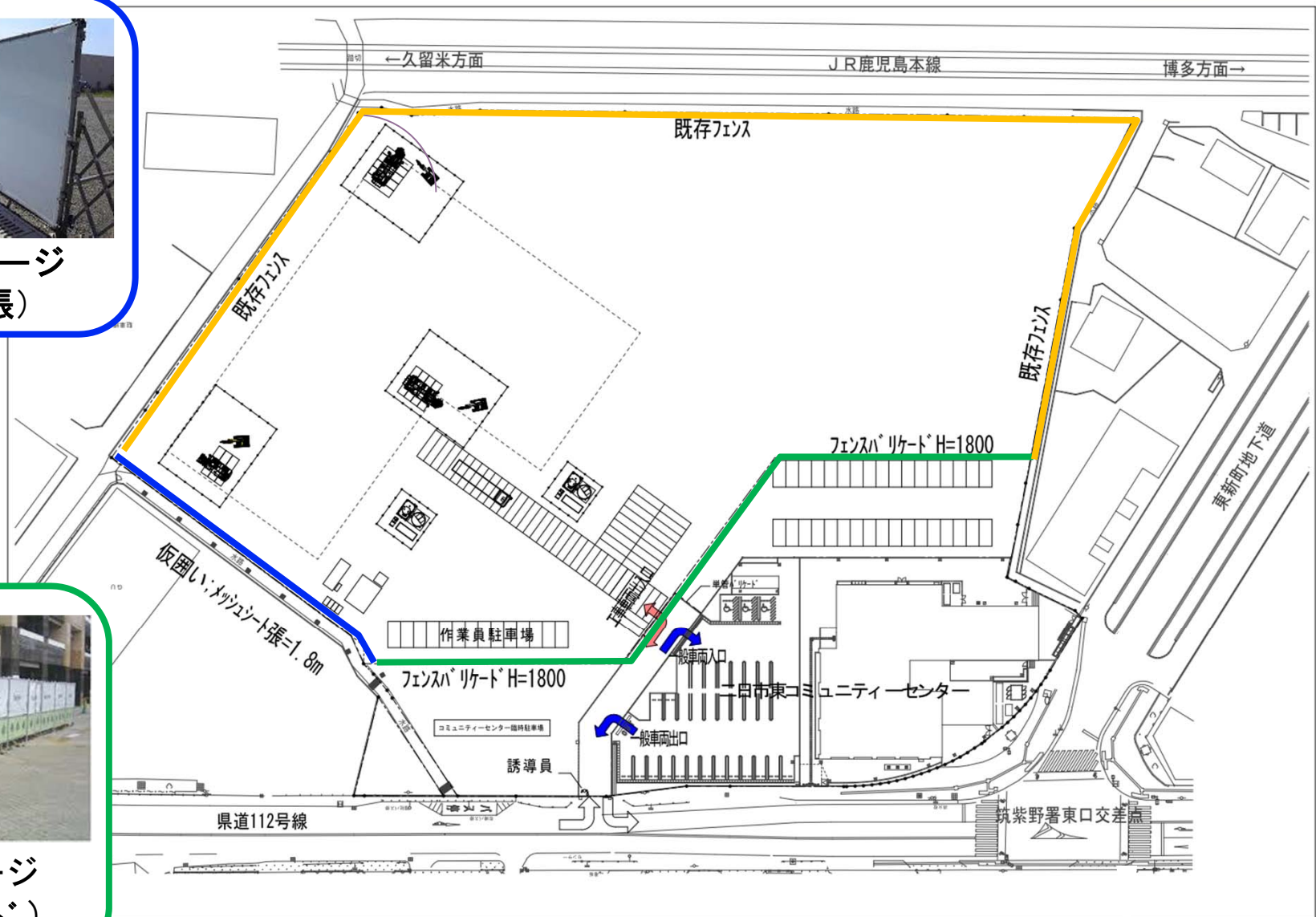
仮設計画；平成29年5月～6月（準備工事）



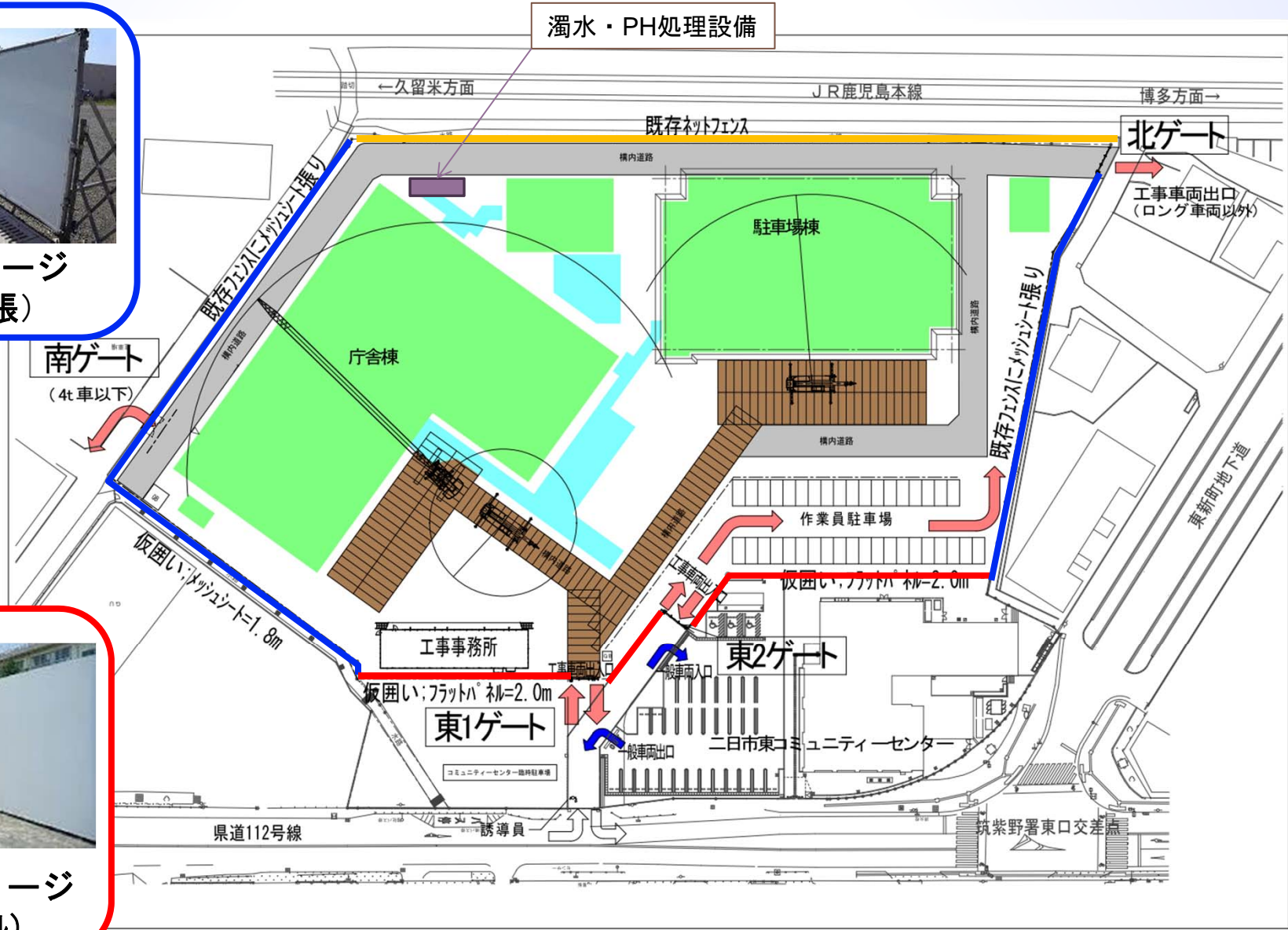
仮囲いイメージ
(メッシュシート張)



仮囲いイメージ
(フェンスパリケード)



仮設計画；平成29年7月～平成30年11月



■ 工事上の対策等

■ 次の事項を遵守して作業を行います。

1. 作業日・作業時間

日曜日は、原則作業を行いませんが、土曜日・祝祭日につきましては、作業を行わせていただきます。

作業時間は、午前8:00～午後6:00とし、騒音・振動を伴う作業については、午前8:30～午後5:00とします。

※下記の状況時には、日曜日の作業及び時間外の作業をさせていただく場合があります。

- ・ コンクリートの打設や鉄骨建方など品質・安全上、中断できない作業。
- ・ 内装工事など近隣の皆様に影響が少ない作業。
- ・ 災害等緊急措置を要する場合。

作業予定につきましては、事前に掲示板等でお知らせいたします。

■ 工事上の対策等

2. 安全対策

敷地周辺には、材料等の飛散防止や一般の方々の安全を確保するため仮囲いを設置いたします。

工所用車両の出入口は、県道側（東ゲート）を主に使用いたしますが、残土の搬出や、生コンクリート打設など一日の搬出入車両が多い場合は、北ゲートから車両を退場させ県道の渋滞緩和に努めます。

作業員の通勤車両も同様に車両台数が多い場合は、北ゲートから退場いたします。

工事車両出入口には、交通誘導員を常時配置し、歩行者の安全確保と交通災害を防止します。一日の車両が多い場合には、交通誘導員を二名配置します。

大型車両は、搬入時間の調整を行い周辺道路の渋滞や交通災害を防止いたします。

■ 工事上の対策等

3. 環境対策

土工事期間中は、工事敷地内にてタイヤ洗浄を徹底し、周辺道路の汚れ防止に努めます。

騒音・振動をできる限り防止するために低騒音型・低振動型建設機械を使用し、生活環境の保全を図ります。

工事用排水は、場内にて濁水・PH処理し排水いたします。

工事中は適宜、散水・清掃を行い粉じんの飛散等を軽減します。

定期的に周辺道路の清掃を行い、地域美化に努めます。

強風や豪雨など悪天候時には、外部での作業を中止します。

以上の内容を全工事関係者に対し周知いたします

■ お問い合わせ

■ 工事に関するお問い合わせは、下記までご連絡ください。

・ 設計・施工者

前田建設・九州建設・久米設計・匠建築 特定建設工事共同企業体
（代表企業）前田建設工業株式会社 九州支店建築部
TEL : 092-451-1578

現場事務所：筑紫野市庁舎作業所
TEL : 092-922-4835